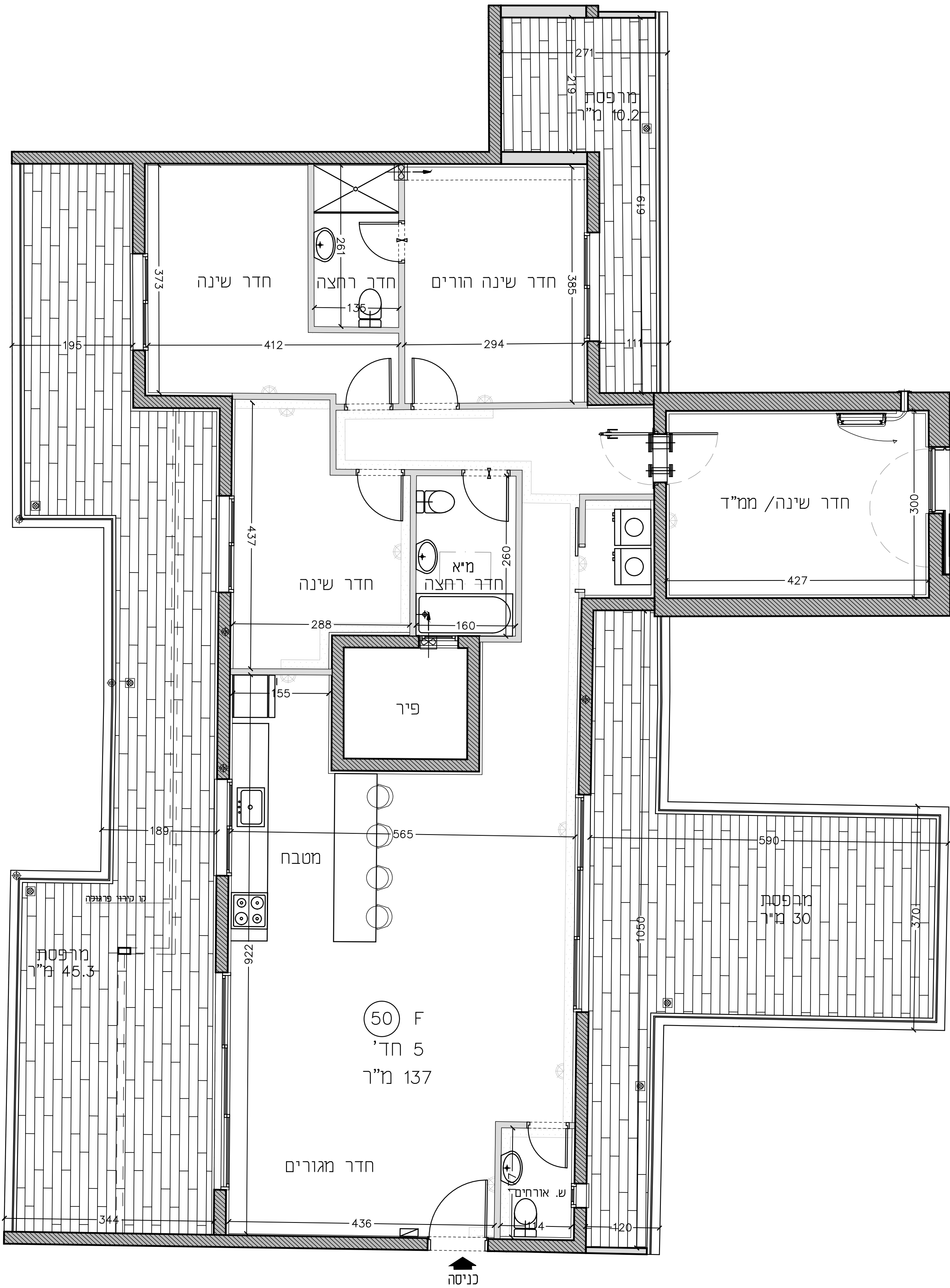
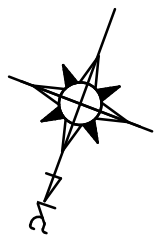



פנטהאוס 5 חדרים
תכנית מכר טיפוס F





אבני דור

יצמות והשקעות נדל"ן

צפון רגשן - צפון ברק

אדריכלים ותכנים ערים בע"מ

רח' מרכז בע"מ המלאכה 40, חיפה
05-6817259 099 05-6842295 חדרים 05-6842295

גוֹן 10-16

תל-אביב

תכנית דירה מס' 50

תאריך עדכון:

21.10.20

קנה מידה

1:50

מחזורית

01

מקרא :

ספרינגר

סינו מפלט

ונטה

צינור אוריר למלך

כוח חשמל דירתי

הנהגה למלך ארץ

מסגרת למלך ארץ

סדר בנות גומסטרסטי

סדר בנות

הנהגה חזרה

צילוף

טרנולו

דוד דים המעלה

מסגרת למלך כביסה

מסגרת כביסה

מסגרת למלך 12

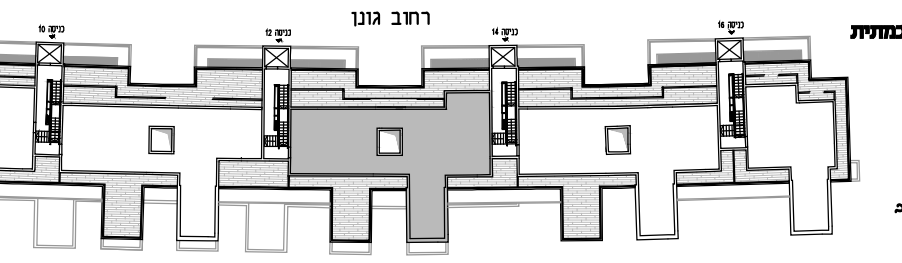
מסגרת למלך

מסגרת סינו אוריר

הערות:

- הדירות הממוקמות בתכנית הן מידות בניה (ברוטו), מקור בניה לקור. בניה הדירות בפועל (נטו) של חדרים מתקבלות ע"י הפחתת 3-5 מ"מ עובי שטח סרס ו/או 4-5 מ"מ עובי חיפוי קרמיקה בכל צד, לפי העניין.
- נפרד צד מדר דירות (מוטפ של מפרט), תשרי-1974, סטיות בשעור של 22 מ"מ שטח דירות, המופיעות בתכנית, לבין השטח למעשה, לא יחשבו נטשים ומתכנית.
- בניית גולדו והחנות, ודמות וכו' המפורטים בתכנית זו, יחשבו כשטחים ברוטו (כולל חדרים מתכננים ומתכננים) ויחשבו כהוצאה.
- הדירות מתחת חדרים, בשיטות שונים, שטחים מדרגות, סרס, ביוב, חשמל וכו' מדרגות ומדרגות אלו ככל שידרש, אינו סופי ויחשבו כשטחים, עובי ארצות יחשבו ויבצעו.
- צווי המסחר בתכנית זו - מדרג, דירתי, חנוך, מנוחה כביסה, וכו' כצורך המסחר בבנין וכו' חלק מכלל במידת הדירה.
- ביצירה למסחר יחשבו כשטחים.
- החברה חתמה ונשאת למעבר, עזרת לאיחוד חדרים שדרגות ומסחר ומסחר אוריר ככל שדרש, בגודל במסגרת ובאופן, לפי המסחר.
- גולדו המסחר ושטחי יבצעו סופית ע"פ מפה לצורך רישום ברישום.

רחוב גוֹן



תכנית סמלית

חוקי סמלית - חבט מדרגות אחרות

48		49		50		51	52
40	41	42	43	44	45	46	47
32	33	34	35	36	37	38	39
24	25	26	27	28	29	30	31
16	17	18	19	20	21	22	23
8	9	10	11	12	13	14	15
1	2	3	4	5	6	7	53

6. קומה
5. קומה
4. קומה
3. קומה
2. קומה
1. קומה
קומת קרקע

חוקי סמלית - חבט מדרגות גוֹן

52		51		50		49	48
47	46	45	44	43	42	41	40
39	38	37	36	35	34	33	32
31	30	29	28	27	26	25	24
23	22	21	20	19	18	17	16
15	14	13	12	11	10	9	8
		53	7	6	5	4	3
						2	1

6. קומה
5. קומה
4. קומה
3. קומה
2. קומה
1. קומה
קומת קרקע